



I prodotti per capelli **HAIR AKTIVE** distribuiti in esclusiva da D.M.M. in Italia si basano su un concetto unico e innovativo di trattamento del cuoio capelluto e dei capelli.

Derivano da prodotti professionali usati da più di 30 anni in istituti e cliniche tricologiche da pazienti che si sottopongono a trattamenti mensili/trimestrali con controllo settimanale (analisi capelli e cuoio capelluto), per cui siamo sicuri che questi prodotti funzionano.

DARE UNA SOLUZIONE E' MOLTO PIU' CHE VENDERE UN PRODOTTO

Per questo ci sono prodotti per una fase igienica e trattamenti specifici

Il concetto basilare è rimuovere tutte le impurità e i depositi sul cuoio capelluto, sulle ghiandole sebacee e all'interno delle pareti follicolari.

I capelli si miniaturizzano e non crescono più principalmente per i depositi occlusivi sopra citati. Un capello sano è perfettamente aderente alle pareti follicolari.

LA FASE IGIENICA

Prevede un preshampoo e uno shampoo; l'**abitudine all'uso di questi prodotti** fa la differenza

Preshampoo 2/3 volte alla settimana e poi shampoo

Shampoo si può utilizzare anche tutti i giorni

MIGLIOR RISULTATO DI PULIZIA SE USATI INSIEME

Già dopo i primi 2 lavaggi si nota la **differenza con un'estrema sensazione di pulito**.



I TRATTAMENTI

Sono tutti per 1 mese (3 volte a settimana)

HAIR LOSS CONTROL – anticaduta e anche purificante, da usare per primo, riduce la caduta e purifica il cuoio capelluto, sensazione di miglioramento subito dopo le prime applicazioni.

BI PHASIC – nutritivo e anche normalizzante, irrobustisce e nutre i capelli, effetto prolungato nel tempo.

PLANT STEM – prolunga la fase anagen dei capelli, con cellule staminali di mela capelli più forti, più belli e più grossi, a lungo molto apprezzato dalle donne.

TUTTI I TRATTAMENTI POSSONO ESSERE RIPETUTI 2/3 VOLTE L'ANNO

Vanno applicati su tutto il cuoio capelluto e tenuti minimo 12/24 ore.

Si consiglia di effettuare il trattamento in fiale alla sera e la fase igienica con preshampoo e shampoo la mattina successiva.

QUICK MOUSSE innovativo prodotto anticaduta/nutritivo

Da applicare solo dove si ha il problema, ha un effetto frizzante che favorisce la penetrazione, lasciare agire 2/3 minuti, non è necessario risciacquare, ideale da usare nei periodi in cui non si fanno i trattamenti o in viaggio, in vacanza e fuori casa.

Il preshampoo, lo shampoo e la mousse sono in flaconi da 200 ml

I trattamenti sono in scatole da 12 fiale, in tutti i prodotti non ci sono componenti aggressivi per il cuoio capelluto e le concentrazioni dei principi attivi sono le massime utilizzabili per i problemi trattati.



LISTINO PREZZI

PRESHAMPOO € 24,00

SHAMPOO € 24,00

QUICK MOUSSE € 39,00

FIALE

HAIR LOSS CONTROL TREATMENT

€ 159,00

BIPHASIC REGENERATING TREATMENT

€ 159,00

PLANT STEM SYSTEM TREATMENT

€ 159,00

PRESHAMPOO

DERMOPURIFICANTE PER CAPELLI GRASSI E NORMALI

- Testato sotto controllo dermatologico.

BENEFICI

- ✓ Contrasta la caduta dei capelli.
- ✓ Aiuta a prevenire la caduta.
- ✓ Favorisce la crescita dei capelli.
- ✓ Forte azione dermopurificante.
- ✓ Rimangono puliti più giorni.
- ✓ I capelli meno grassi da subito.
- ✓ Elimina il cattivo odore dal cuoio capelluto.
- ✓ I capelli sono più corposi e lucenti dalla prima applicazione.



PRESHAMPOO

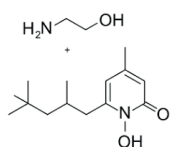
PRESHAMPOO N1 è un prodotto eccezionale con le sue formule innovative scioglie e rende solubili i depositi della "pityriasi" (forfora) ed il sebo in eccesso, oltre alle impurità normalmente presenti sul cuoio capelluto. Solubilizza e frantuma in profondità i sedimenti depositati sul cuoio capelluto.

Uno shampoo generico non riesce ad essere così efficace nella eliminazione delle scorie. Scorie che compromettono il ciclo vitale del capello portandolo ad una caduta precoce.

CARATTERISTICHE

predispone il cuoio capelluto ed i capelli per una detersione corretta ed adeguata; tale prodotto ha circa un PH 5,4/5,6 quindi decisamente più acido del PH della pelle che varia all'incirca da 5 a 5 e 1/2; questa differenza di PH favorisce il ripristino del "Manto acido-lipidico" protettivo della cute. I suoi componenti esplicano un'azione sinergica che è allo stesso tempo solubilizzante, detergente e lenitiva del sebo, antiforfora, protettiva della cute e dei capelli.

INGREDIENTI ATTIVI



PIROCTONE OLAMINA: sostanza funzionale con attività dermopurificante. E' particolarmente indicata come coadiuvante del trattamento della forfora in quanto ostacola la proliferazione dei micro-organismi responsabili del peggioramento della forfora.

ROSMARINO (Rosmarinus officinalis oil): olio essenziale con attività purificante, tonificante e deodorante.

PANHTENOL: vitamina che per la sua capacità di trattenere acqua idrata e dona luminosità ai capelli.

RICE OIL GLYCERETH-8 ESTERS: ricco di acido oleico e squalene, lipido indispensabile per una buona funzione barriera della cute. Grazie alle buone proprietà surgrassanti donano emollientza e tonicità alla cute.

MODO D'USO

1. Versare il Preshampoo N1 spostando i capelli in modo da poter saturare bene tutto il cuoio capelluto. 2. Frizionare con i polpastrelli senza usare le unghie per 1 minuto. 3. Lasciare in posa per 2-3 minuti. 4. Sciacquare con acqua tiepida.

La seconda applicazione se necessaria viene eseguita con le medesime modalità.

SHAMPOO

SEBOEQUILIBRANTE PER CAPELLI GRASSI E NORMALI

- Testato sotto controllo dermatologico.

■ BENEFICI

- ✓ Capelli meno grassi da subito
- ✓ I capelli rimangono puliti più giorni.
- ✓ Regola produzione di sebo.
- ✓ Diminuisce il prurito.
- ✓ Elimina il cattivo odore dal cuoio capelluto.
- ✓ Stimola il trofismo cutaneo.
- ✓ Aiuta a prevenire e contrastare la caduta.
- ✓ I capelli sono visibilmente più forti e belli.



■ SHAMPOO

SHAMPOO N2 è uno dei migliori shampoo sebo equilibranti. La sua schiuma deterge in profondità ma con delicatezza la cute ed i capelli lasciandoli puliti, morbidi e molto lucidi. E' particolarmente adatto per le cuti affette da secrezione sebacea e capelli grassi. L'uso regolare dello SHAMPOO N2 permette di tenere alto il livello di pulizia del cuoio capelluto e dei capelli indispensabile per la loro salute.

■ CARATTERISTICHE

Ha PH cutaneo fisiologico (PH 5,5/6,0) e provvede ad un'azione detergente adeguata, solubilizza le impurità sciolte dal Preshampoo N1 e ne consente l'eliminazione senza aggredire il cuoio capelluto.

■ INGREDIENTI ATTIVI



ACILSALCOSINATI (sodium lauroyl sarcosinate): tensioattivi estremamente dermocompatibili e delicati. Questi detergenti hanno grande affinità per la pelle e per il cuoio capelluto e permettono di ottenere una schiuma compatta e morbida.

ACILGLUTAMMATI (sodium lauroyl glutamate): detergenti molto delicati indicati per le pelli sensibili; detergono il cuoio capelluto con dolcezza mantenendo l'omeostasi cutanea l'idratazione.

PANHTENOL: vitamina che per la sua capacità di trattenere acqua idrata e dona luminosità ai capelli.

ESTRATTO DI TIMO (thymus vulgaris extract): estratto di origine naturale con ad azione dermopurificante.

ESTRATTO DI SALVIA (salvia officinalis extract): derivato di origine vegetale con azione dermopurificante e stimolante il trofismo cutaneo.

■ MODO D'USO

1. Versare lo Shampoo spostando i capelli in modo da poter saturare bene tutto il cuoio capelluto. ed i capelli 2. Frizionare con i polpastrelli senza usare le unghie per 1 minuto. 3. Sciacquare con acqua tiepida.

La seconda applicazione se necessaria viene eseguita con le medesime modalità.

QUICK MOUSSE

COMPLESSO BIOTECNOLOGICO ESCLUSIVO ED INNOVATIVO

- Testato sotto controllo dermatologico.

■ BENEFICI

- ✓ Regola la caduta eccessiva.
- ✓ Stimola la microcircolazione.
- ✓ Favorisce il metabolismo cellulare.
- ✓ Aumenta l'ossigenazione cutanea.
- ✓ Fornisce elementi nutritivi alle cellule.
- ✓ Aiuta l'ancoraggio del capello.
- ✓ Aumenta il diametro del capello.
- ✓ Rivitalizza la fibra del capello.



■ QUICK MOUSSE

QUICK MOUSSE è un trattamento coadiuvante anticaduta e ricrescita. Grazie alla sinergia di diverse molecole attive riesce ad agire su diverse problematiche che sono alla base della caduta precoce di un capello.

Quick Mousse è un prodotto rivoluzionario per quelli che vogliono prendersi cura dei propri capelli in modo facile ed estremamente efficace.

La schiuma QUICK MOUSSE si assorbe rapidamente senza lasciare alcuna traccia.

■ INGREDIENTI ATTIVI

SULFOPEPTIDES: per stimolare la biosintesi delle proteine modulano anche la secrezione sebacea contribuendo così a mantenere il cuoio capelluto e capelli puliti.

AMINOSACCHARIDES: precursori importanti per la biosintesi dei fibroblasti.

- **Peptidi, aminoacidi e oligoelementi:** dalla idrolisi delle proteine di soia.

In breve tempo, fornisce elementi nutritivi verso le cellule dei capelli.

In un tempo lungo, migliora il metabolismo cellulare delle cellule germinative.

- **Glucosio:** fonte di energia indispensabile per la tricogenesi e attività cellulare.
- **Vitamine del gruppo B:** rafforza la vitalità dei capelli e modula la lipogenesi.

Le proprietà di questi componenti permettono:

Diminuzione del tasso di perdita di capelli e la stimolazione della sua crescita:

- Incoraggia i metabolismi cellulari.
- Migliora il consumo di ossigeno delle cellule ciliate.
- Stimola la microcircolazione nel cuoio capelluto.

Miglioramento dell'aspetto estetico dei capelli.

Miglioramento delle cuti seborroiche e diminuisce la forfora.

SACCHAROMYCES LISATE: migliora la respirazione cellulare, consente di stimolare il metabolismo energetico e la struttura delle cellule che formano nuove molecole con le cellule della pelle, migliora la situazione metabolica di "invecchiamento cellule della pelle" e aumenta la loro rigenerazione, la miscela fisiologica di molecole nutrizionali aumenta il turnover cellulare.

■ MODO D'USO

AGITARE bene prima dell'uso. Durante l'erogazione mettere la bombola in posizione verticale capovolta con il dosatore vicino al cuoio capelluto. Applicare direttamente sul cuoio capelluto distribuendo sulla zona interessata. Se distribuito in più zone non superare 3/4 erogazioni giornaliere. Una dose del prodotto corrisponde ad una noce (2 secondi di erogazione). Massaggiare lievemente fino al completo assorbimento, evitando di strofinare. Non sciacquare.

HAIR LOSS CONTROL TREATMENT

COADIUVANTE ANTICADUTA CORRETTIVO

- Testato sotto controllo dermatologico.

■ BENEFICI

- ✓ Favorisce la normalizzazione della caduta eccessiva.
- ✓ Equilibra e pulisce il cuoio capelluto.
- ✓ Diminuisce sebo, forfora e prurito.
- ✓ Favorisce la stimolazione della ricrescita.
- ✓ Stimola la microcircolazione.
- ✓ Rivitalizza la fibra del capello.
- ✓ Migliora l'aspetto dei capelli.
- ✓ Aumenta l'ossigenazione del tessuto cutaneo.



■ HAIR LOSS CONTROL TREATMENT

HAIR LOSS CONTROL TREATMENT è un eccezionale trattamento coadiuvante anti caduta che stimola e favorisce la ricrescita dei capelli che stanno per atrofizzarsi. E' un trattamento indispensabile per eliminare tutte le impurità che ostacolano la vita del capello e creano gravi problemi alla sua successiva riproduzione.

Questo trattamento elimina la forfora, il prurito e regola l'eccessiva produzione di sebo da parte delle ghiandole sebacee.

L'azione combinata delle formule del HAIR LOSS CONTROL TREATMENT elimina non solo le scorie che si sono depositate su tutto il cuoio capelluto ma anche quelle tra la cuticola del capello e la parete interna del follicolo.

■ INGREDIENTI ATTIVI



Lavndula Hybrida Oil: olio essenziale dalle proprietà equilibranti e dermopurificanti. Lecitina Idrogenata : la presenza di questo lipide, particolarmente affine a quelli cutanei, permette di ottenere la formazione, sul cuoio capelluto un film idrolipidico molto nutriente.



Linum Usitatissimum Seed Oil: questo olio è ottimo per ricostituire il film idrolipidico.

Salvia Officinalis Oil: olio essenziale con proprietà dermopurificanti.



Capsicum Annuum Extract: principio funzionale ad attività stimolante.

Thymus Vulgaris Extract: estratto di origine naturale con azione dermopurificante;

Prunus Amygdalus Dulcis Oil: olio con proprietà addolcenti, nutrienti, emollienti.

Vitis Vinifera Seed Oil: olio derivante dai vinaccioli dell'uva. La sua principale caratteristica è legata all'elevato contenuto in acido linoleico, un acido grasso essenziale capostipite della serie omega-sei.

■ MODO D'USO

Applicare su tutto il cuoio capelluto e massaggiare delicatamente per 5 minuti. Applicare una formula alla volta, 3 volte alla settimana a giorni alterni seguendo l'ordine 1-2-3-4 fino al completamento. Il trattamento deve essere asportato dalla cute entro 12-24 ore con la successiva Fase Igienica indispensabile per ottenere la massima efficacia dal Trattamento. La Fase Igienica è composta da due prodotti: Preshampoo N1 e Shampoo N2. L'uso di questi due prodotti assicura la pulizia profonda del cuoio capelluto e la maggiore penetrazione del trattamento da applicare in seguito.

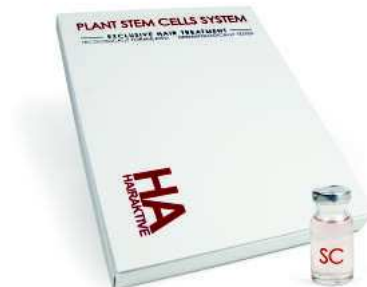
PLANT STEM SYSTEM TREATMENT

ALLUNGA LA FASE ANAGEN DEL CAPELLO

- Testato sotto controllo dermatologico.

■ BENEFICI

- ✓ Stimola la crescita dei capelli in fase Anagen.
- ✓ Prolunga la vita dei capelli.
- ✓ I capelli crescono più velocemente.
- ✓ Aumenta la corposità dei capelli.
- ✓ Stimola la microcircolazione.
- ✓ Rivitalizza la fibra del capello.
- ✓ Migliora l'aspetto dei capelli.
- ✓ Aumenta l'ossigenazione del tessuto cutaneo.



■ PLANT STEM SYSTEM TREATMENT

PLANT STEM SYSTEM TREATMENT è un trattamento ricco di fitonutrienti e proteine, grazie alle quali è in grado di stimolare la crescita dei capelli attraverso azione diretta sui bulbi piliferi. I metaboliti presenti in questa preparazione liposomiale a base di cellule staminali vegetali migliorano la struttura del capello ritardandone l'invecchiamento. Sono in grado di stimolare la fase ANAGEN la fase di crescita prolungando la vita dei capelli.

Le proprietà antistatiche e filmanti delle proteine della seta aiutano ad avere i capelli più folti e pettinabili. Deve essere applicato su tutto il cuoio capelluto senza trascurare le zone temporali e occipitali poiché' la formula rigenerante del trattamento agisce in modo benefico sia sui capelli in fase di indebolimento sia su quelli in buone condizioni.

■ INGREDIENTI ATTIVI



Malus Domestica Fruit Cell Culture Extract: questo principio funzionale contiene cellule staminali di origine vegetale. La mela dalla quale è estratto è ricca in fitonutrienti e proteine ed è nota per l'elevata capacità di stoccaggio e, dunque, per la sua straordinaria longevità.

PhytoCellTec Malus Domestica è ottenuto grazie a una tecnologia (PCT) che consente di ottenere cellule staminali vegetali totipotenti. Test in vitro hanno messo in luce che è in grado di aumentare la longevità del follicolo del capello e di prolungare la fase anagen che è la fase di crescita dei capelli.

Ha le proprietà

- rivitalizzanti: cellule staminali incapsulate in liposomi rivitalizzano gli strati cutanei;

- rinforzanti: i metaboliti presenti in questa preparazione liposomiale a base di cellule staminali migliorano la struttura del capello ritardandone l'invecchiamento.

Hydrolyzed Silk: derivato di origine vegetale che rende i capelli più morbidi, lucidi e districabili.

■ MODO D'USO

Applicare su tutto il cuoio capelluto e massaggiare delicatamente per 5 minuti. Applicare una formula alla volta, 3 volte alla settimana a giorni alterni seguendo l'ordine fino al completamento. Il trattamento deve essere asportato dalla cute entro 12-24 ore con la successiva Fase Igienica indispensabile per ottenere la massima efficacia dal Trattamento. La Fase Igienica è composta da due prodotti: Preshampoo N1 e Shampoo N2. L'uso di questi due prodotti assicura la pulizia profonda del cuoio capelluto e la maggiore penetrazione del trattamento da applicare in seguito.

BIPHASIC REGENERATING TREATMENT

NUTRITIVO E RIGENERANTE

- Testato sotto controllo dermatologico.

■ BENEFICI

- ✓ Forte azione nutriente.
- ✓ Tonifica ed idrata il cuoio capelluto.
- ✓ Diminuisce sebo, forfora e prurito.
- ✓ Favorisce la ricrescita.
- ✓ Stimola la microcircolazione.
- ✓ Rivitalizza la fibra del capello.
- ✓ Rende i capelli più corposi e belli.
- ✓ Purifica e protegge il cuoio capelluto.



■ BIPHASIC REGENERATING TREATMENT

BIPHASIC REGENERATING TREATMENT è un trattamento tricologico a forte azione nutritiva, tonificante e protettiva.

Questo speciale trattamento sfrutta le grandi proprietà dell'Acido ialuronico e si completa con una incredibile quantità di sostanze nutritive e protettive.

La Pappa reale ricca di vitamine di gruppo B, proteine e sali minerali, le proteine della Soia ed il Beta glucano che migliora la barriera cutanea. Esercita inoltre un'importante attività purificante e tonificante grazie agli oli essenziali di Timo e Rosmarino.

■ INGREDIENTI ATTIVI



Sodium hyaluronate: polisaccaride in grado di legare e trattenere grandi quantitativi di acqua. Questo polimero permette di idratare bene il cuoio capelluto e i capelli.

Sodium carboxymethyl betaglucan: polisaccaride di origine naturale che associa le proprietà idratanti all'azione protettiva e antiossidante. Colloidal sulfur: è un principio funzionale ad attività dermopurificante.

Hydrolyzed silk: idrolizzato delle proteine della seta che rende i capelli lucidi e pettinabili.

Panthenol: vitamina che per la sua capacità di trattenere acqua idrata e dona luminosità ai capelli.

Thymus vulgaris oil: olio essenziale di origine naturale dal profumo fresco e caratteristico con proprietà stimolanti e revulsive.

Royal Jelly: la pappa reale è un ingrediente molto nutritivo, ricco di vitamine (soprattutto del gruppo B), proteine, zuccheri e sali minerali. Stimola la crescita dei capelli. A livello cutaneo ha azione sebo normalizzante, tonificante, protettiva e migliora l'idratazione della pelle.

Rosmarinus officinalis oil: olio essenziale di origine naturale dalle proprietà tonificanti, rinfrescanti, energizzanti e stimolanti.

■ MODO D'USO

Applicare su tutto il cuoio capelluto e massaggiare delicatamente per 5 minuti. Applicare una formula alla volta, 3 volte alla settimana a giorni alterni seguendo ordine 1-2 fino al completamento. Il trattamento deve essere asportato dalla cute entro 12-24 ore con la successiva Fase Igienica indispensabile per ottenere la massima efficacia dal Trattamento. La Fase Igienica è composta da due prodotti: Preshampoo N1 e Shampoo N2. L'uso di questi due prodotti assicura la pulizia profonda del cuoio capelluto e la maggiore penetrazione del trattamento da applicare in seguito.

